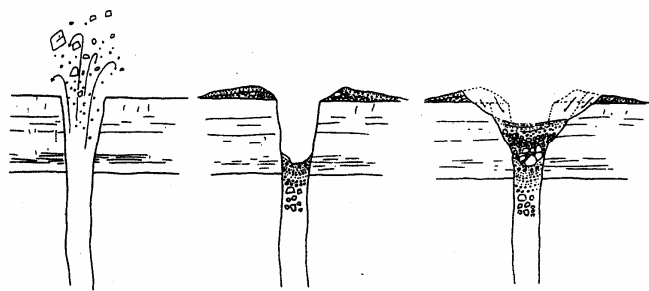


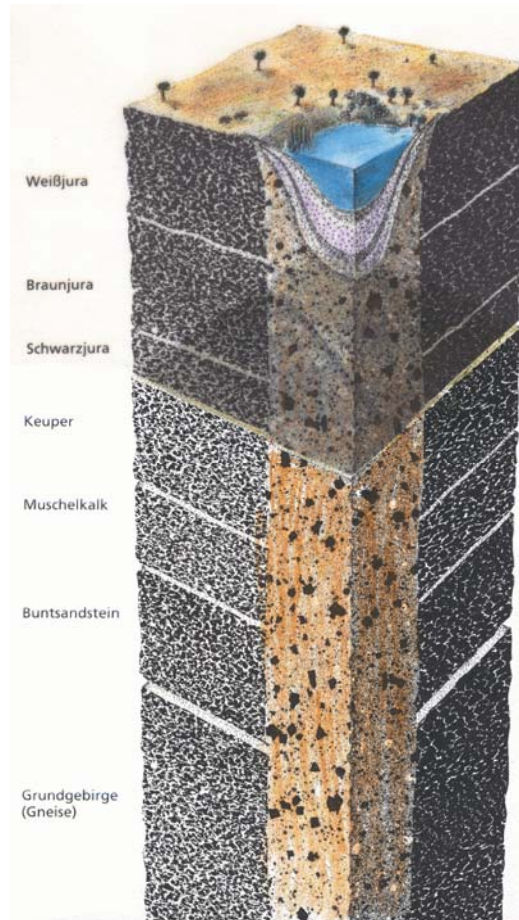
Scharnhäuser Vulkanschlot im Körschtal westlich Scharnhäusen

Vulkanexplosion vor ca. 17 Millionen Jahren: viel Gas und wenig Lava.

Über 350 solche Schlotte zwischen Kirchheim und Bad Urach:
Der Schwäbische Vulkan

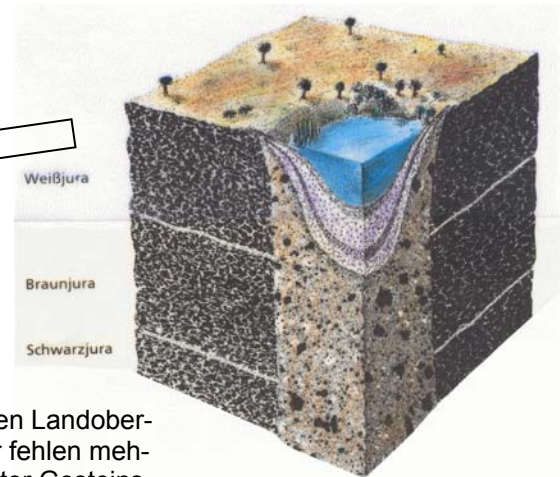


Die Explosionsröhre füllt sich mit Trümmersmaterial aus den durchschossenen Gesteinsschichten. Oben entsteht ein Maarsee.

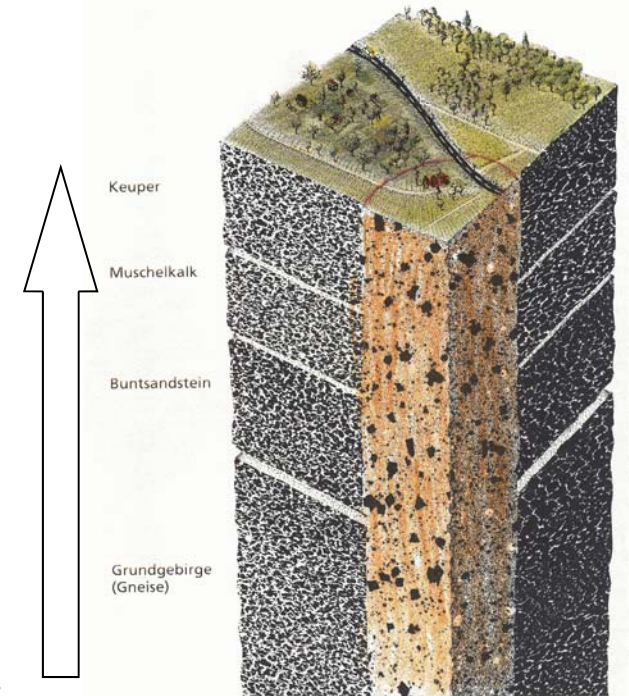


Herausgehobene Landschaftsteile werden vom Gewässernetz rascher abgetragen.

Diese Massentransporte enden an den tiefsten Plätzen, nämlich im Oberrheingraben.



Über der heutigen Landoberfläche der Filder fehlen mehrere hundert Meter Gesteinsschichten.



Im heutigen Südwestdeutschland hebt sich der Untergrund seit etwa 50 Mio Jahren langsam an.